

PŘEDBĚŽNÁ STUDIE PROVEDITELNOSTI HLUBINNÉHO ÚLOŽIŠTĚ V ZÁJMOVÉM ÚZEMÍ BOLETICE

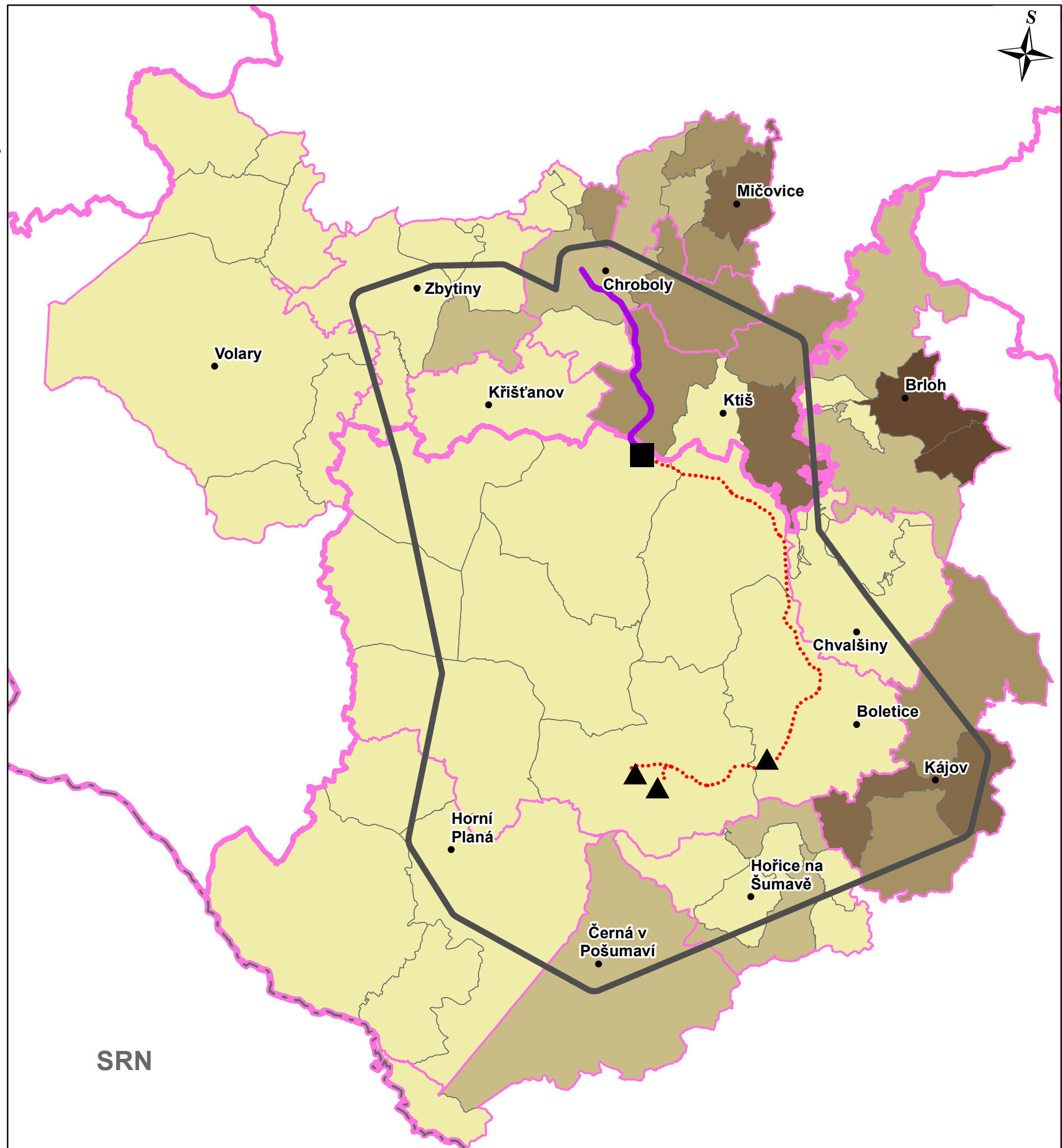
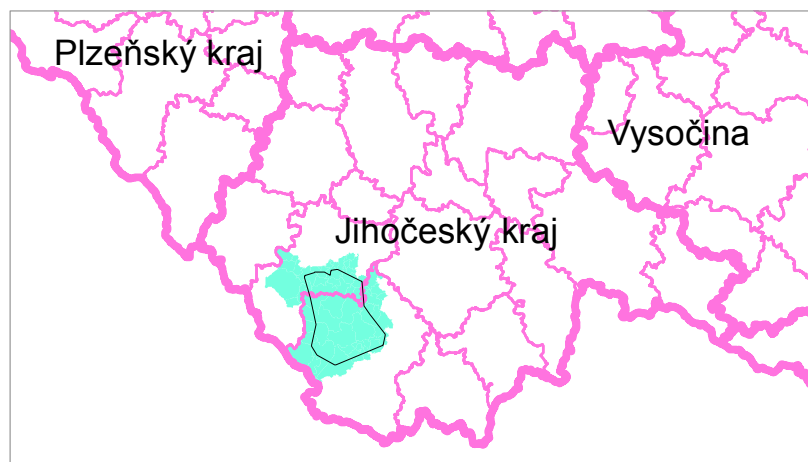
Příloha 11-1.

Podíl orné půdy

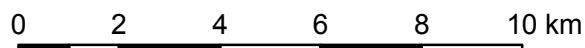
- hranice širšího zájmového území
- zájmové území PA Chlum
- zájmové území překladiště (varianty)
- řešení železničního napojení (prioritní varianta)
- návrh silničního propojení PA Chlum - Polná, překladiště (záložní varianta)
- ostatní obce
- hranice státu
- hranice území ve správě ORP
- hranice obce
- hranice katastrálního území

Podíl orné půdy na rozloze katastrálního území v roce 2011

- 0% - 2,9%
- 3% - 9,2%
- 9,3% - 20,5%
- 20,6% - 30,9%
- 31% - 63,6%



1:150 000



Obsahovou náplň sestavil:
Atelier T-plan s.r.o. 2012
Zdroj použitých geodat:
ČÚZK (2012)

SRN